



# LEPPÄVIRTA - TASKUTIETOA

2010

## Leppävirran kunnan visio 2015

### Leppävirralla on vetovoimaa, kehityksen ja kasvun virtaa!

Leppävirta on itsenäinen laajenevan Kuopion kaupunkiseudun kunta, joka toimii yhteistyössä myös Varkauden talousalueella.

Kunnassa edistetään aktiivisesti hyvinvointia, yhteisöllisyyttä ja osallistumisen sekä omatoimisuuden mahdollisuuksia.

Leppävirta on nykyaikainen yrittäjyyden edelläkävijä, joka tarjoaa kehittyvän toimintaympäristön yritykselle ja vetovoimaisia työllistymisen ja asumisen mahdollisuuksia.



Sisältö	
Leppävirran kunnan visio 2015 .....	2
Historia .....	3
Alue .....	3
Väestö .....	4
Elinkeinot ja työllisyys .....	5
Asuminen .....	7
Yhdyskuntatekniset palvelut .....	8
Sosiaali- ja terveyspalvelut .....	10
Kunnallishallinto .....	14
Kuntatalouden tunnuslukuja .....	15
Koulutus .....	18
Nuorisotoimi .....	19
Kulttuuri- ja liikuntapalvelut .....	19
Vapaa-aika ja matkailu .....	21

## HISTORIA

Leppävirta muodostettiin itsenäiseksi pitäjäksi vuonna 1639. Tätä ennen se kuului Pohjois-Savon käsittäneeseen Tavisalmen hallintopitäjään.

Luonnonkaunis Leppävirran reitti houkutteli jo 1300-luvulla eräretkeläisiä seudulle. Nykyisinkin sama reitti palvelee sekä rahti- että henkilöliikennettä Saimaan kanavan kautta Suomenlahdelle.

Leppävirran sijainti ja pitkät teollisuuden perinteet ovat mahdollistaneet monipuolisen elinkeinorakenteen kehittymisen kuntaan maa- ja metsätalouden rinnalle.

## ALUE

Leppävirta sijaitsee Pohjois-Savossa Itä-Suomen läänissä, 5-tien ja Saimaan syväväylän varrella, käsittäen pääosan Suomen suurinta saarta, Soisaloa.

### Koko pinta-ala 1 519 km<sup>2</sup>

(tiedot 1.1.2010, lähde: Maanmittaushallitus/Pohjois-Savon liitto, kunnan maankäyttö- ja mittauspalvelut)

- maa-alueetta 1 136 km<sup>2</sup>
  - kunnan maaomaisuus 3 293 ha
  - asemakaava-alueetta 948 ha
- vesistöä 383 km<sup>2</sup>
  - rantaviivan pituus 2 250 km
  - ranta-asemakaava-alueetta 3 339 ha
  - rantaosayleiskaava-alueet: Suvasvesi 240 km<sup>2</sup>, Unnukka 136 km<sup>2</sup>, Sorsavesi 66 km<sup>2</sup>
- asukastiheys 9,4 asukasta maa-km<sup>2</sup> kohti (v. 2009)

### Etäisyydet kuntakeskuksesta

- Kuopio 52 km
- Varkaus 24 km
- Pieksämäki 50 km
- Jyväskylä 135 km
- Helsinki 330 km

## VÄESTÖ

### Leppävirran kunnan väestökehitys 1960–2009

1960	14.705
1970	12.891
1980	11.606
1990	11.633
2000	11.081
2005	10.967
2006	10.921
2007	10.885
2008	10.760
2009	10.633

### Väestön ikärakenne 31.12.2009 (lähde: Tilastokeskus)

0 - 14 v.	1 606	15 %
15 - 64 v.	6 624	62 %
65 - v.	2 403	23 %
Yhteensä	10 633	100 %

Leppävirralla on kolme taajamaa (asukasmäärät 31.12.2009): kirkonkylä (4 329), Sorsakoski (940) ja Oravikoski (348). Kylistä suurimmat ovat Timola (552) ja Paukarlahti (603), jonka asukasmäärä on viime vuosina kasvanut ripeästi.

## ELINKEINOT JA TYÖLLISYYS

### Työpaikat toimialoitain, työllinen työvoima 31.12.2007

(lähde: Tilastokeskus)

Toimiala	Työpaikat	%	Työllinen työvoima	%
Alkutuotanto	398	12	400	9
Jalostus	1 262	38	1 493	36
Palvelut	1 607	48	2 249	54
Toimiala tuntematon	57	2	57	1
Yhteensä	3 324	100	4 199	100

Työpaikkaomavaraisuus on 79 %. Kunnan ulkopuolella käy työssä 875 henkeä enemmän kuin ulkopaikkakuntalaisia vastaavasti Leppävirralla. Varkaudessa leppävirralaisia käy työssä n. 700 ja Kuopiossa n. 530 henkeä (v. 2007).

### Keskimääräinen työttömyys

(Pohjois-Savon ELY-keskus/Työ- ja elinkeinoministeriö)

	Leppävirralla hlöä		Pohjois-Savo %
1990	310	6,1 %	5,8 %
1995	1 062	21,7 %	21,5 %
2000	752	15,7 %	16,0 %
2005	528	11,4 %	12,6 %
2006	504	11,0 %	11,3 %
2007	447	9,6 %	10,1 %
2008	425	9,1 %	9,7 %
2009	606	13,0 %	12,4 %
Maalis. 10	637	13,6 %	12,6 %

## Suurimmat työnantajat 31.12.2009 (yli 20 tp)

Työpaikat

Leppävirran kunta	721
Oy Danfoss Ab	133
Iittala Oy Ab	91
Cramo Production Oy	77
Gebwell Oy	68
HögforsGST Oy	64
Keski-Savon Metsänhoitoyhdistys ry	61
Ukonhattu ry	58
YIT Teollisuus Oy	54
Holiday Club Vesileppis;	53
- hotelli, ravintola (Osuuskauppa PeeÄssä); 26	
- Leppäkerttu Oy; 11	
- yhteistyöyritykset; 16	
Mikenti Oy	45
Parmarine Oy	44
Pivaset Oy	40
Metos Oy Ab	35
Oplatek Oy	35
Kohmansalon Metsäkuljetus Oy	29
- metsäkuljetus; 19	
- yhteistyöyritykset; 10	
Leppävirran seurakunta	29
Oravikosken Konepaja Oy	29
Blue Cargo Oy	24
Hanx	22
Itella Oyj	21
Dimex Oy	20
PeeÄssä/S-Market Leppävirta	20

## Maa- ja metsätalous v. 2009

• Maatiloja (tuotannossa olevia)	242 kpl
• Peltoa (tuotannossa)	5 600 ha
• Kasvullista metsää	86.000 ha
• Maidontuotantotiloja	70 kpl
- maitoa	12 milj.l
• Erikoisviljelytiloja	35 kpl
- mansikka	145 ha
- herukka	15 ha
- vadelmä	20 ha
- avomaan vihanneksia	90 ha

## ASUMINEN

### Talonrakennustoiminta

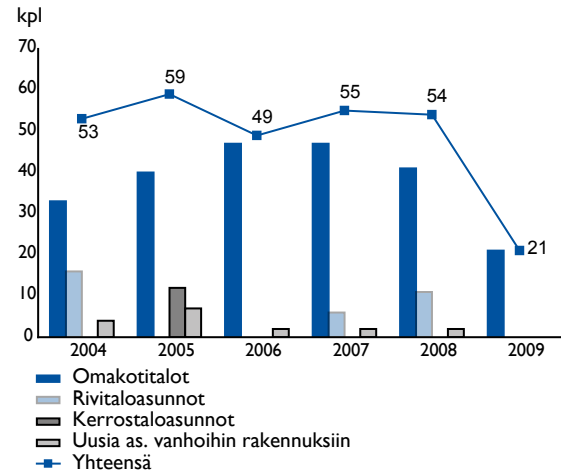
Rakennusluvut OK-talot	2000	2006	2007	2008	2009
taajamat	13	16	8	10	7
haja-asutusalueet	28	28	23	14	11
yht.	41	44	31	24	18

### Kunnan vuokra-asunnot 2009

Kunnan vuokrakiinteistöyhtiöllä Leppävirran Kiinteistö Oy:llä on 403 vuokrahuoneistoa sekä As Oy Leppävirran Saton ja Leppävirran Savo 2 vuokrahuoneistot, joissa asuntoja on yhteensä 21 kappaletta.

Lisäksi kunta omistaa eri kohteissa osakeasuntoja ja kiinteistöjä (esim. koulut), yhteensä 54 asuntoa, joita joko myydään tai vuokrataan (vuokraus lähinnä työsuhteasuntoiksi).

### Valmistuneet asunnot 2004–2009



## YHDYSKUNTATEKNISET PALVELUT

### Seudullinen ympäristöyksikkö

Heinäveden, Joroisten ja Leppävirran kuntien sekä Pieksämäen ja Varkauden kaupunkien yhteinen Keski-Savon ympäristötoimi tuottaa kunnille ympäristönsuojelun, terveysvalvonnan ja eläinlääkintähuollon palvelut. Joroisten kunta on mukana eläinlääkinnän ja terveysvalvonnan osalta. Yksikön isäntäkuntana toimii Leppävirta.

### Kunnallistekniikka

	Kirkon- kylä	Sorsa- koski	Oravi- koski	Timola	yht.
Kunnossapidettäviä teitä ja kevyen liikenteen väyliä (km)	65,0	16,1	8,6	-	89,7
Vesijohtoverkosta (km)	118,6	35,8	120,8	18,0	293,2
Viemäriverkosta (km)	81,2	16,6	8,5	7,7	114,7

Kunnan vesihuoltolaitoksen vesijohto- ja viemäriverkosta on kirkonkylän, Sorsakosken ja Oravikosken ja osittain myös Timolan alueella. Lisäksi Paukarlahdessa on kunnan vesijohtoverkosta.

Pohjavesi otetaan Pohjukansalon, Heinämäen ja Haukilahden kallioruhjekaivoista sekä Voivakan pohjavedenottamosta. Kunnan vesihuoltolaitos toimittaa asiakkailleen vettä keskimäärin 1.100 m<sup>3</sup> / vrk. Puhtaan veden hinta on 1,79 e / m<sup>3</sup> ja jäteveden 2,46 e / m<sup>3</sup>.

Jäteveden puhdistamoita on kirkonkylässä ja Oravikoskella. Timolaan vesi saadaan Varkauden verkostosta ja jätevedet pumpataan kaupungin viemäriverkoston. Varkauden kanssa tehdyn yhteistyösopimuksen mukainen vesijohtolinjan ja siirtoviemärin rakentaminen välille Leppävirta – Varkaus valmistuu huhtikuussa 2011, jolloin kunnan nykyiset vedenottamot ja kirkonkylän jätevedenpuhdistamo jäävät pois käytöstä.

Soisalon saaren alueella veden toimittajina ovat Konnuslahden vesiosuuskunta Konnuslahden–Mustinmäen alueella ja Pohjois-Soisalon vesiosuuskunta Länsi-Saamainen – Reinikkalan alueella. Etelä-Leppävirran vesihuolto-osuuskunnalla on tarkoitus aloittaa vesi- ja viemäriverkostojen rakentaminen Kinkamondiemen alueelle.

Savon Voiman aluelämpöverkosta (kunta osakkaana) on Leppävirralla n. 25 km, liittyneitä kiinteistöjä 213 kpl, joiden lämmitettävä rakennustilavuus on n. 995 000 m<sup>3</sup>.

### Jätehuolto

Jätehuoltoon kuuluvat tehtävät hoidetaan Varkauden seudun viiden kunnan yhteistyönä. Toiminta käsittää järjestetyn jätteenkuljetuksen, hyötyjätteiden keräyksen, eko-pisteiden hoitamisen sekä Riikinnevan jätelaitoksen ylläpidon. Yhdyskuntajätteen keräyksen kuljetuspalvelut ostetaan kuljetusyritykseltä.

Kunnassa on ongelmajätteiden vastaanottopisteet Leppävirran kirkonkylän palolaitoksella ja Riikinnevan jätelaitoksella. Leppävirran kunnan alueella on kahdeksan ekopistettä. Kierrätystoimintaa hoitaa Varkauden Ekotori.

## SOSIAALI- JA TERVEYSPALVELUT

Palveluista vastaa perusturvaosasto, jonka tulosalueita ovat perhepalvelut, avopalvelut, hoivapalvelut ja sairaanhoitolaitokset.

Leppävirta on mukana Pohjois-Savon sairaanhoitopiirin ja kahdeksan muun pohjoissavolaisen kunnan hankkeessa, jonka tavoite on perustaa perusterveydenhuollon ja vanhusten laitoshoidon liikelaitos Kysteri 1.1.2011 alkaen. Toiminta ao. kunnista siirtyy liikelaitokseen 1.1.2012 lukien. Kunnanvaltuusto hyväksyi perustamissopimuksen huhtikuussa 2009.

### Perhepalvelut

Perhepalvelut tuottavat sosiaali- ja terveyspalveluja, joiden ensisijaisina käyttäjinä ovat perheet.

### Lasten päivähoido

Toiminnan tunnuslukuja	2007	2008	2009
lapsia päivähoidossa, joista	331	324	306
- päiväkodeissa	153	153	159
- perhepäivähoidossa	129	114	109
- vain esiopetuksessa	49	57	38
lastenhoidon tuki (lapsia), joista	245	237	214
- yksityisessä hoidossa (lapsia)	56	51	52
yksityisen hoidon kuntalaisä (lapsia)	57	51	43
päiväkoteja	4	4	4
ryhmäperhepäiväkoteja	1	2	2
perhepäivähoitajia	30	27	25

Kehitysvammaisille päivätoimintaa ja koululaisille iltapäivähoitoa Paasonkallion toimintakeskuksessa (20 paikkaa). Asumispalveluja ostetaan 28 kehitysvammaiselle. Yksi kehitysvammaisten avuhoitohajaaja.

Mielenterveysohjelmoijia aikuistyössä 3 ja nuorten mielenterveysohjelmoijia 1, asumispalveluja ostetaan 20 mielenterveyskuntoutujalle.

Perheneuvolatoimintajia kaksi. Äitiyshuolto kirkonkylällä, lastenneuvola lisäksi kolmella kylällä. Perhetyöntekijä, jonka tehtävän keskeisenä tavoitteena on lapsiperheiden ongelmien ennaltaehkäisy.

Sosiaalityöntekijöitä 3, toimeentulotukikanslisti ja johtava sosiaalityöntekijä-lastenvalvoja. Lisäksi yksi sosiaalityöntekijä työvoiman yhteispalvelupiste Paletissa ja kasvatus-toiminnan ohjaaja leppävirtalaisilla kouluilla.

Toiminnan tunnuslukuja	2007	2008	2009
Toimeentulotukea saaneet ruokakunnat	478	477	447
Päihdehuollon laitoshoitopäivät	376	461	340

### Avopalvelut

Avopalvelut tuottavat väestövastuuperiaatteella sosiaali- ja terveydenhuollon palveluja, joiden avulla tuetaan kunta-laisten aktiivisuutta ja suoriutumista kotona, työelämässä ja vapaa-aikana. Vastaanotto toiminnan ja kotihoidon palvelujen avulla turvataan pitkäaikaissairaiden kotona suoriutuminen mahdollisimman pitkälle. Terveystä edistävän ja kuntouttavan työtteen avulla ylläpidetään työkykyä ja omatoimisuutta.

Kunnan omassa terveyskeskuksessa annetaan kaikkia perusterveydenhuollon palveluja. Käytössä on omalääkärijärjestelmä, eli jokaisella kuntalaisella on osoitteen perusteella määrättyvä omalääkäri ja -hoitaja. Kullakin alueella (6 kpl) on myös oma kotisairaanhoitaja ja kotihoitohenkilöstö.

Hammashoitolassa työskentelee 4 hammaslääkäri-hammashoitaja-työparia ja 2 suuhygienistiä. Hoitoon otetaan kaikenikäiset kuntalaiset.

Terveyskeskuksen laboratoriopalvelut tuottaa Itä-Suomen Laboratoriokeskus ISLAB ja työterveyshuollon palvelut Sisälän työterveyshuolto.

Toiminnan tunnuslukuja	2007	2008	2009
käyntejä lääkäreillä	27 053	24 809	22 562
hammashuollon käyntikerrat	12 554	13 331	12 495
erikoissairaanhoiton hoitopäiviä*	9 108	9 024	9 300
erikoissairaanhoiton poliklinikkakäyntejä*	13 501	14 657	14 534

\* KYS ja Varkauden sairaala yhteensä

Vastaanottoajat varataan lääkärille ja omahoitajalle arkisin klo 8.30–9.30 ja 12.30–13.30 puhelintunnilla

Vastaanotot Leppävirralla ma – to klo 8 – 15.30 pe klo 8-15

Lääkäripäivystys Leppävirralla ma – pe klo 15.00 – 20.00  
la – su klo 8.00 – 20.00

Yöpäivystys (Varkauden sairaala) joka päivä klo 20.00–08.00  
Yöpäivystys (KYS Kuopio) joka päivä klo 22.00 – 08.00

## Sairaanhoitolaitokset

Leppävirta on Pohjois-Savon sairaanhoitopiiriin jäsenkunta ja hankkii tarvitsemansa erikoissairaanhoidon palvelut Kuopion yliopistollisesta sairaalasta sekä naapurikaupunki Varkauden terveyspalveluista.

## Hoivapalvelut

### • Kotihoito

Kotihoidon hoivapalvelujen avulla turvataan vanhusien ja pitkäaikaissairaiden kotona suoriutumisen mahdollisimman pitkälle. Kotihoitoon kuuluu myös tukipalveluita, kuten omaishoidontuki, ateria-, sauna-, kuljetus- ja turvapalvelut. Palvelusetelitä saa sekä pitkäaikaisen hoivan että tilapäisen avun hankkimiseen. Palvelusetelin piirissä ovat myös omaishoitajat, jotka eivät ole omaishoidon tuen piirissä. Vanhusten päivätoimintaa järjestetään neljänä päivänä viikossa Leivolan tiloissa ja yhtenä päivänä viikossa Sorsakoskella. Lisäksi kotihoito järjestää vanhusien palvelupäivän Konnuslahdessa kerran viikossa.

### • Kirjasto-monipalveluauto Tilda

Syksyllä 2008 käyttöönotetun kirjasto-monipalveluauto Tildan terveyspalvelut on suunnattu erityisesti kylien ikäihmisille.

### • Vuodeosastot

Terveyskeskuksessa on kolme vuodeosastoa ja 80 sairaansijaa osasto neljän muututtua vuoden alusta palvelusumisen yksiköksi (Yläleivola). Vuodeosasto yhdellä hoidetaan lyhytaikaisen hoidon tarpeessa olevat potilaat.

Vuodeosasto kahdella toimii kuntoutusyksikkö. Sen tehtävänä on edistää potilaiden turvallista ja nopeaa kuntoutumista kotihoitoon. Vuodeosastojen potilaista noin puolet on pitkäaikaishoidon piirissä.

### • Asumispalvelut

Kunnalla on vanhuksille tarkoitettuja palvelusuntoja Leivolan palvelukeskuksessa (61 paikkaa) ja Riihikodissa (16 paikkaa) sekä neljän asukkaan ryhmäsunto.

### Leivolan palvelukeskuksessa

(Kotileivola A ja B, Pikkuleivola)

henkilökunta huolehtii hoidosta ja palvelusta päivisin klo 6.45–21.15.

Öisestä hoivan ja avun tarpeesta huolehtii yöpartio.

Riihikodissa on ympärivuorokautinen hoito.

Lyhytaikaiset palvelusumiset ja vuorohoitopaikat ovat Leivolan palvelukeskuksessa ja vuodeosasto kahdella.

Lisäksi kunta ostaa palvelusumista yksityiseltä palveluntuottajalta.



## Toiminnan tunnuslukuja

	2007	2008	2009
kotipalvelun ruokakunnat	199	201	181
palveluseteliasukkaat	40	36	29
omaishoidontukiasukkaat	74	74	80
päiväpalvelusukkaat	94	99	105
vanhusten palvelusumiset ja vuorohoitopaikat	64	64	64
vanhusien asumispalvelupaikat	12	11	11
ostopalveluna			
vuodeosastojen hoitopäivät	37 464	36 629	35 990

## KUNNALLISHALLINTO

### Kunnanvaltuuston ja -hallituksen voimasuhteet 2010

	Valtuusto	Hallitus
Suomen Keskusta	17	4
Suomen Sosialidem. Puolue	7	2
Leppävirta-liike	3	1
Kansallinen Kokoomus	3	1
Vasemmistoliitto	2	-
Suomen Kristillisdemokraatit	2	-
Perussuomalaiset	1	-
Yhteensä	35	8

### Valtuuston puheenjohtajat 2009–2010

Puheenjohtaja Aku Tuomainen, vanhempi rikoskonstaapeli, KESK  
 I varapuheenjohtaja Leena Kaulamo, hallintopäällikkö, KOK  
 II varapuheenjohtaja Reijo Sikanen, varastomies, VAS

Kunnanjohtaja Matti Raatikainen  
 Kunnansihteeri Mauri Häkkinen  
 Elinkeinoasiamies Pekka Kansanen

### Osastopäälliköt

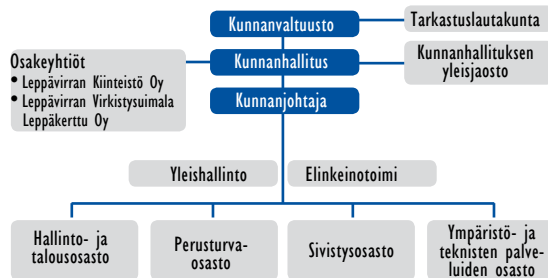
Hallinto- ja talous: Tapani Latikka  
 Perusturva: Paula Tiihonen  
 Ympäristö- ja tekniset palvelut: Virve Wright  
 Sivistys: Taisto Kainulainen

### Kunnan henkilöstö

Kunnan palkkahallintapalvelut tuottaa Kuhilas Oy.

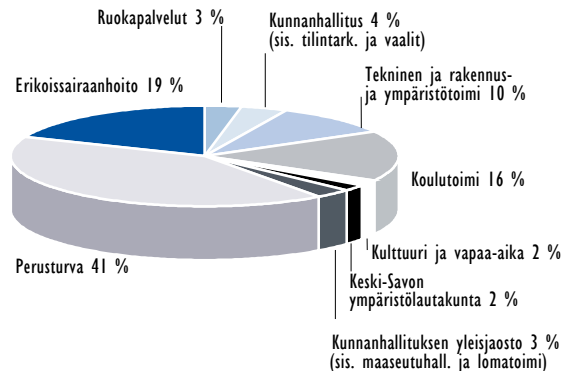
	2007	2008	2009
Palkatun henkilöstön määrä	733	732	721
- josta vakinaisia	589	582	595
- määräaikaista	144	144	126

## Leppävirran kuntakonserni



## KUNTATALOUDEN TUNNUSLUKUJA

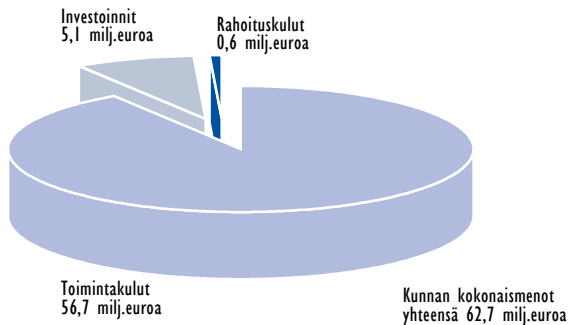
### Bruttomenojen jakautuminen (tilinpäätös 2009)



## Verotus

	2008	2009	2010
			talousarvio
Vero %	18,5	18,5	19,0
Kiinteistövero %			
- yleinen	0,83	0,83	0,83
- vakituinen asunto	0,33	0,33	0,33
- muu asunto	0,86	0,86	0,86
- rakentamaton rakennuspaikka	1,00	1,00	1,00

## Kunnan kokonaismenot 2009 (ulkoinen)



## Käyttötalous- ja toimintatietoja tehtävittäin 2006–2008

nettokustannukset euroa / asukas, lähde: Tilastokeskus

	Leppävirta			Pohjois-Savo		
	2006	2007	2008	2006	2007	2008
sosiaali ja terveys	2 593	2 691	2 865	2 625	2 805	3 001
opetus ja kulttuuri	1 006	1 051	1 057	1 043	1 061	1 108
muut palvelut	362	295	262	217	212	253
yleishallinto	66	88	111	121	134	150
käyttötalous yht.	4 027	4 125	4 295	4 006	4 212	4 512

## Tilinpäätös 2009

TULOSLASKELMA milj. euroa (ulkoinen)	2007	2008	2009
Toimintatuotot	10,1	10,4	11,6
Toimintakulut	- 51,4	- 53,5	- 56,7
<b>Toimintakate</b>	<b>- 41,2</b>	<b>- 43,1</b>	<b>- 45,0</b>
Verotulot	27,2	28,6	28,6
Valtionosuudet	18,0	18,7	20,1
<b>Vuosikate</b>	<b>4,3</b>	<b>4,6</b>	<b>4,4</b>
Suunnitelman mukaiset poistot	- 3,6	- 3,6	- 3,7
Tilikauden tulos	0,7	1,0	0,7
<b>Tilikauden yli/alijäämä</b>	<b>0,6</b>	<b>0,9</b>	<b>0,6</b>

Tunnusluvut	2007	2008	2009
Toimintatuotot (%) toimintakuluista	19,7	19,5	20,5
Vuosikate (%) poistoista	119,0	127,5	120,6
Vuosikate euroa /asukas	393	434	420
Investointien tulorahoitus %	115,4	60,4	97,0

TASE milj.euroa	2007	2008	2009
<b>VASTAAVAA</b>			
Pysyvät vastaavat	50,2	53,8	50,8
Toimeksiantojen varat	0,3	0,2	0,1
Vaihtuvat vastaavat	7,3	7,0	10,5
<b>Yhteensä</b>	<b>57,8</b>	<b>61,1</b>	<b>61,5</b>
<b>VASTATTAVAA</b>	<b>2007</b>	<b>2008</b>	<b>2009</b>
Omapääoma	47,2	48,2	48,9
Toimeksiantojen pääomat	0,6	0,5	0,4
Vieras pääoma	10,0	12,4	12,2
<b>Yhteensä</b>	<b>57,8</b>	<b>61,1</b>	<b>61,5</b>

Tunnusluvut	2007	2008	2009
Omavaraisuus-%	81,7	79,0	79,6
Rahoitusvarallisuus			
euroa/asukas (sis. pitkäaik.sij.)	- 261	- 511	- 167
Lainat euroa/asukas	257	509	456

## KOULUTUS

### Perusopetus ja lukiokoulutus (lv 2010–2011)

	kouluja	oppilaita	opettajia
Perusopetus			
- 1 – 6 lk	8	700	46
- 7 – 9 lk	1	350	34
- erityiskoulu	1	30	4
Lukio	1	150	10

Opetusryhmän keskkoko vuosiluokilla 1-6 n. 16 oppilasta/ryhmä ja vuosiluokilla 7-9 n. 16 oppilasta/ryhmä.

Esiopetuksessa on 84 lasta toimintakaudella 2010–2011. Koulutoimen järjestämää esiopetusta annetaan Mustinsalon koulussa. Perusturvan järjestämää esiopetusta on Puitolan ja Ilonpillerin päiväkodeissa ja Esikoulu Omenatarhassa kirkonkylässä, Sorsakosken päiväkodissa, Päiväkoti Viitosvintöissä Oravikoskella, Timolan ryhmäperhepäiväkodissa sekä Kurjalan esiopetusryhmässä.

### Soisalo-opisto

Kansalaisopiston kurseja sekä taideopetusta ja aikuiskoulutusta on järjestänyt Leppävirralla vuoden 2008 alusta lukien Soisalo-opisto. Se toimii Varkauden kaupungin ylläpitämänä oppilaitoksena Heinäveden, Joroisten, Leppävirran ja Varkauden alueilla sekä taiteen perusopetuksen laajan oppimäärän osalta myös Pieksämäellä.

### Koulustustoiminnan tunnuslukuja Leppävirralla

Kansalaisopisto	2007	2008	2009
opintopiirit kpl	153	236	312
opiskelijat (kerran laskettuna v. 2007)	1 507	2 543	2 227
opetustunnit	6 403	6 663	7 169

Taidekoulu	2007	2008	2009
opetustunteja	1 991	1 831	1 982
opiskelijat			
- kevät	45	41	40
- syksy	38	64	52

### Savonia ammattikorkeakoulu ja Savon ammatti- ja aikuisopisto

Oppilaitosten yksiköitä on Kuopiossa, Iisalmissa ja Varkaudessa.

**Ammattipaja;** Savon koulutus kuntayhtymä  
Päätehtävänä on edesauttaa työntekijöiden edelleen työllistymistä vapaille markkinoille tai koulutukseen. Ammattipajan työtoiminta koostuu neljästä eri osa-alueesta: rakenus-, kotipalvelu-, ympäristö- ja kuntoutuspalvelutyöt.

### NUORISOTOIMI

Nuorisotoimi järjestää mm. iltapäivä- ja iltakerhoja, avointa tilatoimintaa, avustaja- ja kerho-ohjaajakoulutusta, retkiä, leirejä ja tapahtumia. Nuorisotoimi myöntää ohjaajapalkkioavustuksia lasten ja nuorten kerhotoimintaa järjestäville yhteisöille ja toimintaryhmille sekä ostaa retki-, leiri-, kerho- ym. palveluja yhteisöiltä, toimintaryhmiltä ja yksityisiltä palvelujen tuottajilta.

Nuorisotiloja on kirkonkylässä ja Sorsakoskella Seuralasassa. Lisäksi nuorten iltoja järjestetään Niinimäessä, Näätäntaassa, Sarkamäessä, Paukarlahdessa, Konnuslahdessa ja Reinikkalassa.

### KULTTUURI- JA LIIKUNTAPALVELUT

Liikunta- ja kulttuuripalvelujen tuottamisesta vastaa Leppäkerttu Oy. Kunnan omistama yhtiö vastaa lisäksi kylpylän, jäähallin ja hiihtoareenan toiminnasta sekä hallinnoi ja vuokraa hotelli- ja ravintolakiinteistöä.

Kulttuuripalvelut ylläpitää kotiseutumuseota, järjestää vuosittaisia tapahtumia, tukee yhdistysten ja koulujen kulttuuritoimintaa sekä pitää kulttuuritoiminnan merkeissä yhteyttä Leppävirran ulkomaisiin ystävyyskuntiin.

Liikuntapalvelut vastaa kunnan liikuntapalveluiden suunnittelusta ja tuottamisesta yhdessä liikuntajärjestöjen kanssa, ulko- ja sisäliikuntapaikoista, niiden hoidosta sekä varauspalvelusta.



Osa erityisliikuntapalveluista ostetaan yrittäjiltä. Kulttuuri- ja liikuntatoimen avustusten jakamisesta ja kulttuuri- yms. palkintojen myöntämisestä päättää kulttuuri- ja vapaa-aikalautakunta.

### Erityis- ja terveystoimintapalvelut

Toiminnan tunnuslukuja	2007	2008	2009
käyntikerrat	11 681	10 500	10 751
osallistujat	765	735	741
ryhmät	27	22	22

Merkittävimmät liikuntapaikat on esitelty sivulla 21-22. Lisäksi haja-asutusalueella 4 tenniskenttää, 8 jääkiekkokaukaloa, uimala, keilahalli, 12 palloilukenttää ja 5 palloilusalua. Valaistuja kuntopolkuja on kaikissa taajamissa sekä Mustinmäellä ja Itä-Saamaisissa.

### Kirjasto

Kirjastolaitos käsittää pääkirjaston ja kirjastoauton. Kirjastossa on lainattavan aineiston lisäksi viisi asiakaskäyttöön tarkoitettua tietokonetta. Kirjaston kokoelmassa on noin 95 000 kirjaa ja n. 12 000 kpl muuta materiaalia.

Kirjastoautosta tehdään n. 20 % lainoista. Kirjasto-moni palveluauto Tildassa on mm. invahissi, nettiyhteys, tulostus/kopiopalvelut, postimerkkien myynti ja mahdollisuus kuljettaa aikataulun puitteissa tavaraa (esim. apteekilta) tai pari ihmistä.

Toiminnan tunnuslukuja	2007	2008	2009
kävijöitä	134 000	110 106	109 968
lainaajia	4 550	4 431	4 325
lainoja	236 500	228 712	225 978
lainoja / asukas	22	21	21
verkkopalvelun tapahtumat	15 000	15 016	16 526

### VAPAA-AIKA JA MATKAILU

Holiday Club Vesileppiksen yhteydessä:

#### Leppävirran Jäähalli

- kaukalo ns. kanadalaisytyylinen (viralliset mitat täyttävä)
- pukutilat 4 kpl
- 400-paikkinen katsomo, varastot, valvomo ja teroitus

#### Virkistysuimala Vesileppis

- 6 rataa (á 25 m), vesipinta-ala 600 m<sup>2</sup>, trooppinen lämpötila (+32°C)

#### Kymppi Areena

- hiihto- ja monitoimiareena 30 metriä hotellin alapuolella kallion sisässä
  - hiihtolatua noin 1,5 km, pääareenan pituus 100 m, leveys 40 m, korkeus 10 m, tunneliosuuden pituus 200 m, leveys 16 m ja korkeus 5 m (yht. 8 000 m<sup>2</sup>), ampumahiihtomahdollisuus, ensilumen latu.
- Lisäksi jumppa- ja kuntosalit.



## Vokkolan liikunta- ja vapaa-ajan palvelut

Novotan-päälysteinen urheilukenttä, pesäpallokenttä (hiekkatekonurmi), nurmijalkapallokenttä, koripallokenttä, jääkiekkokaukalo, puku- ja peseytymistilat, 2 tenniskenttää, skeittipuisto, lasten liikennepuisto, uimala, kuntopolkuja/hiihtolatuja 15 km, josta valaistuja 10 km.

## Muut liikuntapaikat

Golf-kenttä kirkonkylän kupeessa Konnuksen alueella; 9 väylää  
Monitoimikenttä; Oravikosken koulu

## Ulkoilu, retkeily

- latuverkosta 130 km; Soisalon saassa 60 km, Lep-pävirta-Sorsakoski latu 15 km, Sorsakoski-Heinämäen hiihtomaja (Varkaus) 14 km.
- Orinoron luontopolku 7 km, laavu
- Pajaharjun muatilan luontopolku 3 km, laavu
- Särkiniemen ja Härkäjärven laavu
- melontareitti lisvesi-Unnukka 70 km; Leppävirran puolella 3 laavua
- Varkaus-Kuopio moottorikelkkareitti; 56 km Leppävirran alueella

Nettikartasto: Pohjois-Savon retkeilyreitit <http://www.infokartta.fi/psavo/>

## Matkailu

### Majoitus- ja ravitsemuspalvelut

- 1 hotelli; 131 huonetta, 520 vuodepaikkaa, ruokaravintolat, pub, kahvila, yökerho yht. 1 000 asiakaspaikkaa
- 3 ravintolaa (1 600 asiakaspaikkaa)
- 2 kahvila-ravintolaa (100 asiakaspaikkaa)
- 8 baaria, kahvilaa (300 asiakaspaikkaa)
- 63 vuokrattavaa lomamökkiä (400 vuodepaikkaa)
- 2 maatilamatkailumajataloa
- 1 leirintäalue; 18 mökkiä, 2 huvilaa (yht. 75 vuodepaikkaa), caravanpaikkoja 32

## Satamapalvelut

- Unnukan vierasvenelaituri
- VP:n Rantaparkki syväväylän varrella
- Konnuksen kanava-alue

## Tapahtumia

Soisalon Hiihto ja Kultakelloravit maaliskuussa, Leppävirta-päivät kesäkuussa, Parkkolansaaren soutu, Unnukkapurjehdus, Unnukkauistelu ja Harjulan musiikkileiri heinäkuussa.

## Nähtävyydet

- Harmaakivikirkko (arkkitehti C.L. Engel, 1846)  
2 200 istumapaikkaa
- Matkailukeskus Unnukka; liittala outlet, Kermansaven astiamyymälä, Matkailuinfo ja Lounaskahvila Unnukka
- Kymppi Areena; hiihto- ja monitoimiareena
- Leppävirran silta; vapaa alikulkukorkeus syväväylän kohdalla 26 m
- Konnuksen kanava-alue; 3 kanavaa, koskikalastusta, kahvila
- Orinoron rotko Mustinmäessä
- Kotiseutumuseo kirkon kupeessa
- Pajaharjun Muatila ja Kotj museo Konnuslahdessa

## Ystävyyskunnat

- Schwerte, Saksa
- Storfors, Ruotsi
- Orissaare, Viro
- Dovre, Norja



**Yhteystietoja:**

**Kunnanjohtaja**

Matti Raatikainen

☎ +358 (0)17 5709 201, +358 (0)44 7906 082

**Elinkeinoasiamies**

Pekka Kansanen

☎ +358 (0)17 5709 204, +358 (0)40 556 9800

**Kunnantalon osoite:**

Savonkatu 39, 79100 Leppävirta

**Postiosoite:**

PL 4, 79101 Leppävirta

Puhelinvaihe: +358 (0)17 5709 11

Telefax: +358 (0)17 5709 393

**Sähköposti:** kunta@leppavirta.fi tai  
etunimi.sukunimi@leppavirta.fi

**www.leppavirta.fi**